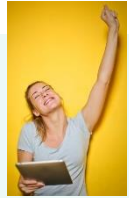


SOLUTION MIND

by Aurélie Liebler



WARUM SOLUTION MIND



Angeichts unserer Zweifel, unserer Ängste, unserer Blockaden oder unseres Zeitmangels dreht sich unser **Verstand** manchmal im **Kreis** und verliert sich in Problemen.

Mit dem Solution Mind-Ansatz entwickeln Sie einen **lösungsfoкусierten Grundgedanken**, um den Herausforderungen und Veränderungen zu begegnen, mit denen Sie konfrontiert sind.

SOLUTION MIND

by Aurélie Liebler



DER WEG
ZU IHRER
LÖSUNG



COACHING

BERATUNG

WORKSHOPS

PROGRAMME

**BERUFLICHE
ENTWICKLUNG**



**PERSÖNLICHE
ENTWICKLUNG**

Führungskräfteentwicklung

Persönlichkeitsentwicklung

Teamentwicklung

Abbau von Stress, Burn-out Prävention

Emotionenmanagement

Work-Life Balance

Gesundheit und Wohlfühlen

Selbstbewusstsein

Lebenskrise

Familie und Karriere

Achtsame, glückliche werdende Mutter

SOLUTION MIND
by Aurélie Liebler



DER WEG
ZU
IHRER
LÖSUNG

PERSÖNLICH ODER ONLINE

www.solution-mind.com

mail@solution-mind.com

01 51 17 69 85 12

Lindenstrasse 58
89 584 Ehingen